

该风阀执行器专为暖通系统内的风门控制而设计。

◆ 特 点

- 扭 矩：30Nm、40Nm
- 额定电压：AC/DC 24V和AC 230V
- 控制方式：2点、3点开关型

◆ 订货代码

S8081-**XX****D****X**/**X**

- 供电电压值（包括AC/DC 24V和AC 230V）
- 辅助开关F：代表有2个辅助开关；N：代表无辅助开关
- 控制类型D（Digital）开关型
- 输出扭矩：30Nm、40Nm



◆ S8081-30/40D技术参数

项 目	S8081-30DN(F)	S8081-40DN(F)
扭 矩 (Nm)	30Nm	40Nm
止转力 (Nm)	> 30Nm	> 40Nm
风板面积 (m ²)	6m ²	8m ²
运行时间 (sec)	75s	100s
额定电压 (V)	AC/DC 24V; AC 230V 50/60Hz	
电源适用范围 (V)	AC/DC 19.2-28.8V; AC 85-265V	
运行状态功耗 (W)	5W (24V) ; 5W (230V)	
停止状态功耗 (W)	0.7W (24V) ; 1W (230V)	
变压器容量 (VA)	7	
重 量 (Kg)	1.4Kg	
控制信号	2点、3点开关型	
旋转角度	0~90° (最大93°)	
旋转方向	L/R开关选择	
位置信号	可带2个辅助开关	
寿 命	不少于70000次	
噪 音	45dB	
电气级别	II / III	
防护等级	IP54	
工作环境温度	-30~+50°C	
环境湿度	5~95%RH	
储运温度	-40~+80°C	
风门轴尺寸	 12-26.7mm; 如风阀轴尺寸较小时使用圆轴压块6	
标 配	带1m线缆	
标 准	通过CE、UKCA、UL、EAC、RoHS认证	

S8081系列常规型风阀执行器

该风阀执行器专为暖通系统内的风门控制而设计。

◆ 特 点

- 扭 矩：30Nm、40Nm
- 额定电压：AC/DC 24V
- 控制方式：0(2)-10V或0(4)-20mA模拟型

◆ 订货代码

S8081-XXAX/X

供电电压值 (AC/DC 24V)

辅助开关F：代表有2个辅助开关；N：代表无辅助开关

控制类型A (Analogue) 模拟型

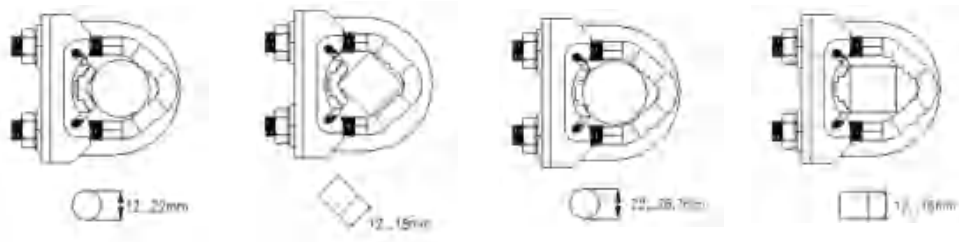
输出扭矩：30Nm、40Nm



◆ S8081-30/40A技术参数

项 目	S8081-30AN(F)	S8081-40AN(F)
扭 矩 (Nm)	30Nm	40Nm
止转力 (Nm)	> 30Nm	> 40Nm
风板面积 (m ²)	6m ²	8m ²
运行时间 (sec)	75s	100s
额定电压 (V)	AC/DC 24V 50/60Hz	
电源适用范围 (V)	AC/DC 19.2-28.8V	
运行状态功耗 (W)	5W	
停止状态功耗 (W)	0.7W	
变压器容量 (VA)	7	
重 量 (Kg)	1.4Kg	
控制信号	0(2)-10V或0(4)-20mA模拟型	
旋转角度	0~90° (最大93°)	
旋转方向	L/R开关选择	
位置信号	可带2个辅助开关	
寿 命	不少于70000次	
噪 音	45dB	
电气级别	III	
防护等级	IP54	
工作环境温度	-30~+50°C	
环境湿度	5~95%RH	
储运温度	-40~+80°C	
风门轴尺寸	 12-26.7mm; 如风阀轴尺寸较小时使用圆轴压块6	
标 配	带1m线缆	
标 准	通过CE、UKCA、UL、EAC、RoHS认证	

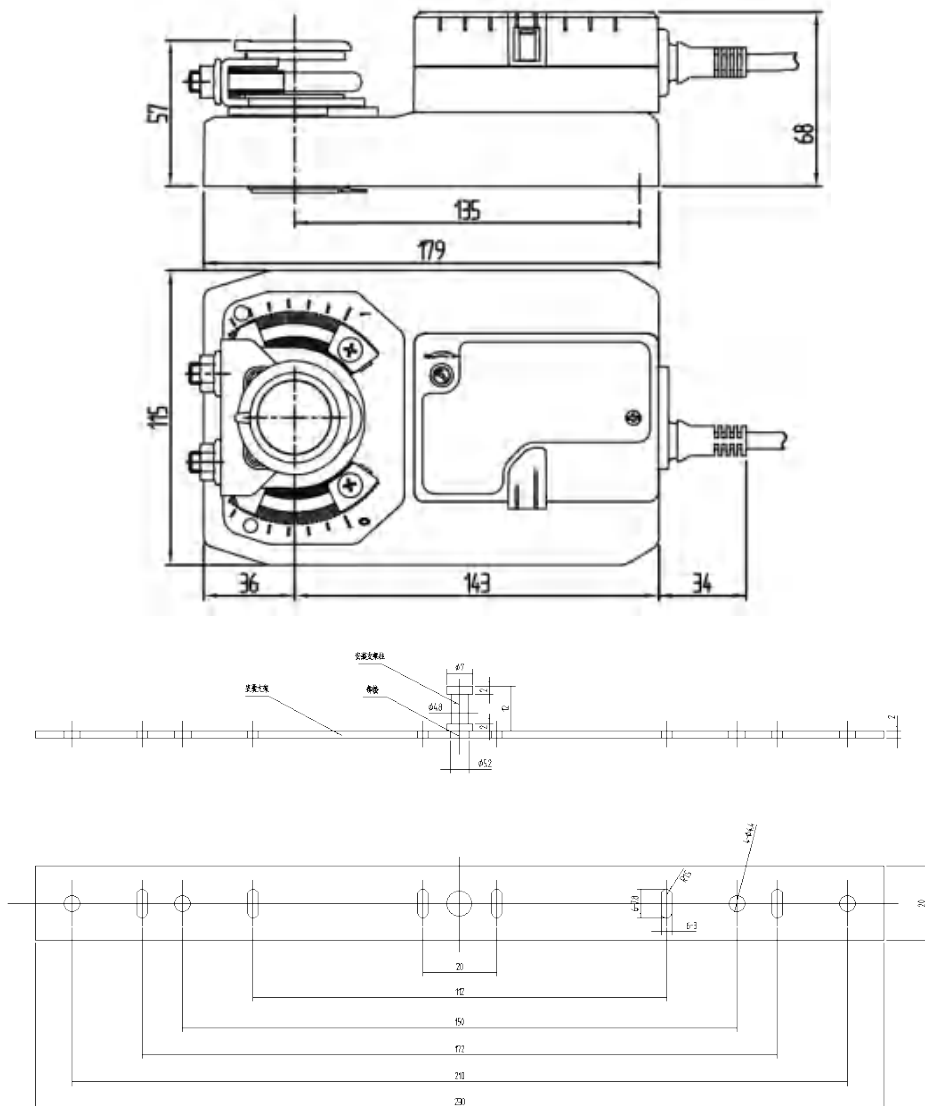
◆ S8081-30/40规格尺寸



单位: mm

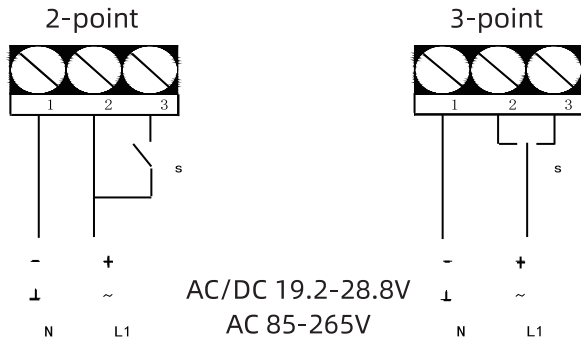
风门轴	长度			
	≥52	22...26.7	≥12	≤26.7

◆ S8081-30/40外形及安装尺寸 单位 (mm)

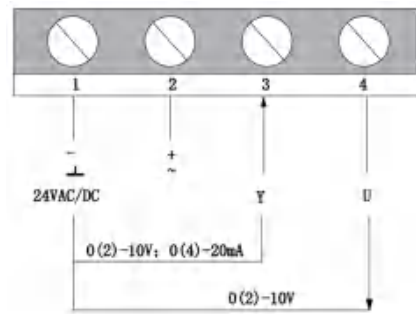


◆ S8081系列接线说明

D型接线图



A型接线图

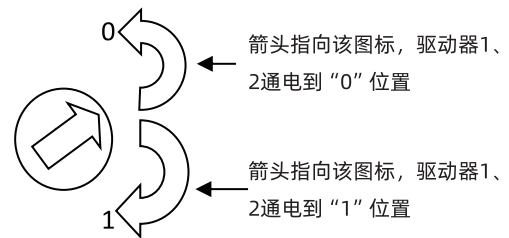


◆ A型控制信号及输入阻抗选择

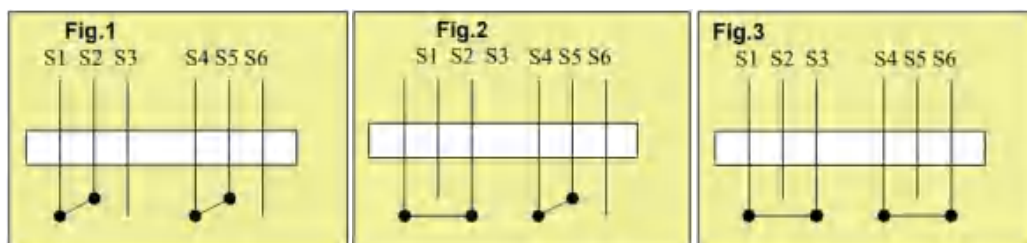
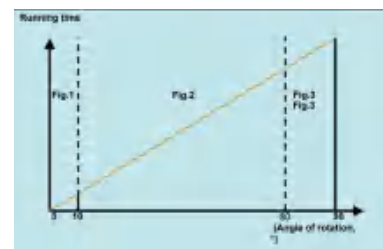
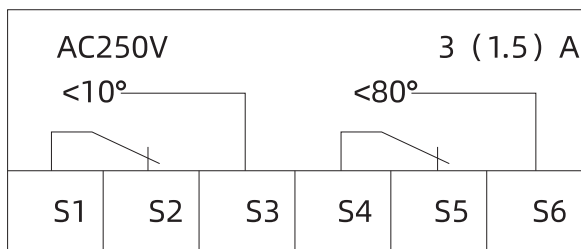
根据现场需要可以调节线路板中SW1拨码开关的位置实现控制信号和反馈信号的转换，详见下图。



◆ 旋转方向的选择



◆ 辅助开关说明



- 1、必须由受过相关培训或有相关工作经验的人员进行安装，安装过程中注意不要带电操作，且按规程安装执行器。
- 2、该装置中有电气和电子配件，因此在产品报废后禁止按照普通垃圾进行处理，处理方式应遵守当地政府的的规定和要求。